

Druhy rodu *Limonius* Eschscholtz, 1829 České a Slovenské republiky (Coleoptera: Elateridae)

Species of the genus *Limonius* Eschscholtz, 1829 from the Czech and Slovak Republics (Coleoptera: Elateridae)

Josef MERTLIK

Pohřebačka 34, CZ-53345 Opatovice nad Labem, Czech Republic
mertlik@elateridae.com

Abstract. This paper provides a review of two species of the genus *Limonius* Eschscholtz, 1829: *L. minutus* (Linnaeus, 1758) and *L. poneli* Leseigneur & Mertlik, 2007, which are known to occur from the territory of the Czech and the Slovak Republics.

Key words: Coleoptera, Elateridae, *Limonius minutus*, *Limonius poneli*, distribution, Czech Republic, Slovak Republic

ÚVOD

V Evropě je rod *Limonius* Eschscholtz, 1829 zastoupen druhy *Limonius minutus* (Linnaeus, 1758) a *L. poneli* Leseigneur & Mertlik, 2007. Nápadně velké, bronzově zbarvené kusy z jihu Řecka byly popsány jako *Limonius aereus* (Brullé, 1832). V současné době je *L. aereus* veden jako synonymum druhu *L. minutus* (Cate 2007; Leseigneur & Mertlik 2007).

Ve faunistické části uvádím přehled nálezů druhů *Limonius minutus* a *L. poneli* na území České republiky a Slovenska. Údaje o nálezích *Limonius poneli*, které byly publikovány v roce 2007 (Leseigneur & Mertlik), byly redakcí časopisu výrazně redukovány. Důvodem byl požadavek redakce na zmenšení rozsahu článku. Tyto údaje zde uvádím znovu a kompletní.

Částečně jsem revidoval materiál muzejní sbírky Muzea východních Čech v Hradci Králové (MVČ HK coll.).

Dále byl použit revidovaný materiál pocházející ze soukromých entomologických sbírek: BOČAN Milan (Most), BOUKAL Milan (Pardubice), ČTVRTEČKA Richard (Liberec), DUŠÁNEK Václav (Zábřeh), FIALA Ruda (Sázava), GAHAI Jaroslav (Uhlířské Janovice), HÁJEK Jiří (Praha), HAMET Alois (Hradec Králové), JAROŠ M. (Litoměřice), JENÍŠ Ivo (Mladeč), KAŠOVSKÝ Ludovít (Vrútky), KLOUČEK Jiří (Pardubice), KOLONIČNÝ Lubomír (Ostrava), KOPECKÝ Tomáš (Hradec Králové), KRÁTKÝ Jiří (Hradec Králové), KREJČÍK Stanislav (Ruda), KYLIES Petr (Slaný), LAHODA Jiří (Horšovský Týn), LAIBNER Stanislav (Choceň), MARTINŮ Ivo (Olomouc), MIKÁT Miroslav (Hradec Králové), MORAVEC Pavel (Litoměřice), NAKLÁDAL Oto (Praha), PELIKÁN Jan (Hradec Králové), PLECHÁČ Jiří (Pecka), PROUZA Jaroslav (Hradec Králové), PRŮŠA Milan (Železný Brod), SEKERKA Lukáš (Liberec), STREJČEK Jaromír (Praha), ŠANDA Miloslav (Žatec), ŠKORPÍK Martin (Znojmo), TRMAL Jaroslav (Sušice), TRMAL Antonín (Sedlčany), VIKTORA Petr (Kutná Hora), VODKA Štěpán (Praha), VYHNÁLEK Vladimír (Olomouc), ZIERIS Vladimír (Pardubice) a ZBUZEK Bořivoj (Praha).

Pro tuto práci nebylo možné použít žádný z doposud publikovaných údajů o nálezích druhu *L. minutus*.

Pro číslování lokalit byla použita vzestupná čísla v souladu s čísly faunistických čtverců, vycházejících z prací Novák (1989) a Zelený (1972).

Byly opsány originální údaje z lokalitních štítků a použity obvyklé standardní zkratky.



Limonius poneli Leseigneur & Mertlik, 2007
(♂) Foto Václav Dušánek



Limonius poneli Leseigneur & Mertlik, 2007
(♀)



Limonius minutus (Linnaeus, 1758)
(♂) Foto Václav Dušánek

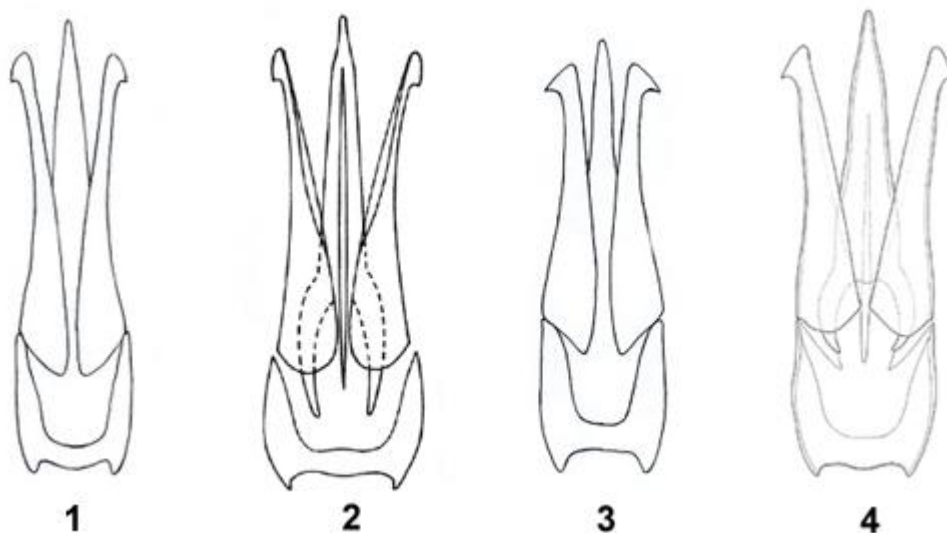


Limonius minutus (Linnaeus, 1758)
(♀)

ROZLIŠOVACÍ ZNAKY

Druh *Limonius poneli* byl vyčleněn od *L. minutus* na základě studia tvaru aedeagů. Hlavní rozlišovací znaky jsou odlišné tvary paramer a apikálních háků. *Limonius minutus* má paramery robustní a jejich apikální hák je trojúhelníkovitý (obr. 3-4), *L. poneli* má paramery štíhlé a jejich apikální hák je protáhlý s téměř rovnoběžnými stranami (obr. 1-2).

Použití ostatních rozlišovacích znaků mezi *Limonius minutus* a *L. poneli* je problematické, protože jsou velmi variabilní. Spolehlivé rozlišení samic doposud možné není.



Obr. 1-4. Aedeagus (obr. 1 a 3 – pohled ze spodu, obr. 2 a 4 – pohled shora). 1-2: *Limonius poneli* Leseigneur & Mertlik, 2007. 3-4: *Limonius minutus* (Linnaeus, 1758). Obr. 1 a 3 podle Leseigneura & Mertlika (2007); obr. 2 podle Laibnera (1972); obr. 4 podle Platii (1994).

Tělo je černé, někdy s modravým nebo bronzovým odstínem. Celé je šedě nebo rezavě šedě ochlupené.

Velikost těla *Limonius minutus* je 5,7-9 mm. Tečkování štítu je výrazně ražené, v přední polovině štítu jsou mezery mezi tečkami menší než je jejich průměr.

Limonius poneli je menší, velikost jeho těla je 5,4-7,8 mm. Tečkování štítu je také výrazně ražené, ale tečky jsou drobnější, v přední polovině štítu jsou mezery mezi tečkami větší než je jejich průměr. Štít je oproti *L. minutus* protáhlejší.

BIOTOPY

Limonius minutus osidluje oblasti vátých písků (obr. 5-6). V pahorkatinách a v podhůří osidluje také osluněné suťové svahy (obr. 7). Je to lesní druh, preferující písčité půdy.

Imaga jsou nalézána při osmyku travin nebo při oklepu větví kvetoucích keřů a stromů.

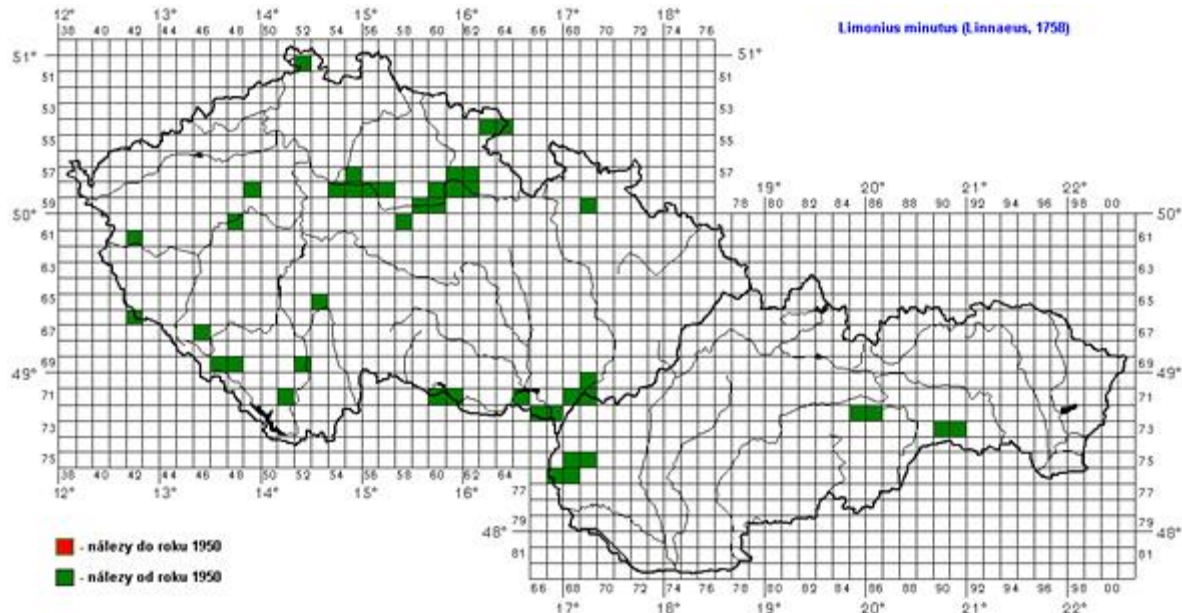
Limonius poneli osidluje zatravněné plochy v záplavovém území řek a potoků (obr. 10) a osluněné svahové stepní a lesostepní formace nížin a pahorkatin (obr. 8-9). Je to lesostepní a stepní druh, preferující sprašové a podmáčené písčito-hlinité půdy.

Imaga jsou nalézána při osmyku travin nebo při oklepu větví kvetoucích keřů a stromů.

Faunistická část

Limonium minutus (Linnaeus, 1758)

Rozšíření: Arménie, Bulharsko, Černá Hora, Česká republika, Francie, Gruzie, Chorvatsko, Itálie, Maďarsko, Německo, Polsko, Portugalsko, Rakousko, Řecko, Slovensko, Slovinsko, Srbsko, Španělsko, Tunis, Turecko (Leseigneur & Mertlik 2007); Ukrajina (Dolin 1982). Údaje z dalších zemí (Rusko), které uvádí Cate (2007) je nutné revidovat.

**ČESKÁ REPUBLIKA - BOHEMIA:**

- 5052: Bohemia bor., Šluknov, Partyzánský vrch, 19. V. 1989, 1 ♂, 1 ♀, J. Mertlik leg. et coll.
- 5463: Bohemia or., Písčítý Důl (5463d), 29. V. 2003, 1 ♀, nárazová past, Z. Vancl leg., Dr. A. Hamet coll., J. Mertlik det. 2007.
- 5463: Bohemia or., Martínkovice - Sahara (5463d), 21. V. 2002, 1 ♂, nárazová past, J. Spíšek leg., Dr. A. Hamet coll., J. Mertlik det. 2007.
- 5463: Bohemia or., Police nad Metují – U anděla (5463c), 24. V. 2001, 1 ♀, nárazová past, Z. Vancl leg., Dr. A. Hamet coll., J. Mertlik det. 2007.
- 5464: Bohemia or., Božanov (5464c), 11. VI. 2002, 1 ♂, nárazové pasti, J. Spíšek leg., Dr. A. Hamet coll., J. Mertlik det. 2007.
- 5464: Bohemia or., Božanov – Půnarův les (5464c), 28. V. 2002, 2 ♂♂, J. Spíšek leg., Dr. A. Hamet coll., J. Mertlik det. 2007; 4. VI. 2002, 2 ♂♂, J. Spíšek leg., Dr. A. Hamet coll., J. Mertlik det. 2007.
- 5464: Bohemia or., Otovice - Hoprich (5464a), 14. V. 2002, 3 ♂♂, 1 ♀, nárazová past, J. Spíšek leg., Dr. A. Hamet coll., J. Mertlik det. 2007.
- 5755: Bohemia centr., Milovice, okr. Nymburk, 24. VI. 2006, 2 ♂♂, 4 ♀♀, J. Gahai leg. et coll., J. Mertlik det. 2007.
- 5761: Bohemia or., Hradec Králové, Svinárky, Dehetník, 3. VI. 1988, 1 ♂, J. Mertlik leg. et coll.
- 5762: Bohemia or., České Meziříčí, rez. Zbytka, 30. V.- 5. VI. 1996, 1 ♀, B. Mocek leg., MVČ HK coll., J. Mertlik det.
- 5849: Bohemia centr., Lány (5849C24), V.1974, 1 ♂, VI.1975, 2 ♂♂, V.1976, 1 ♂, K. Rébl leg., det. et coll.
- 5854: Bohemia centr., Stará Boleslav, Nový Vestec, 15. V. 1992, 1 ♂, P. Kabátek leg., J. Mertlik coll.
- 5855: Bohemia centr., Sadská env., 18. V. 2003, 1 ♀, B. Zbuzek leg., det. et coll., J. Mertlik rev. 2008.
- 5856: Bohemia centr., Nymburk, 18. V. 1980, 1 ♂, J. Mertlik leg. et coll.; 17. VI. 1995, 2 ♂♂, J. Mertlik leg. et coll.
- 5857: Bohemia or., Choťovice env., Žehuňská obora, 10. V. 2002, 1 ♂, Vladimír Kubík leg., J. Mertlik coll.
- 5860: Bohemia or., Stěblová, 9. V. 1987, 2 ♂♂, 1 ♀, J. Mertlik leg. et coll.; 17. V. 1988, 1 ♀, J. Mertlik leg. et coll.; 23. V. 1988, 2 ♂♂, 1 ♀, J. Mertlik leg. et coll.; 8. V. 2001, 1 ♂, J. Mertlik leg. et coll.; 19. V. 2006, 2 ♀♀, J. Mertlik leg. et coll.
- 5860: Bohemia or., Opatovice nad Labem, rezervace Polabiny, 29. VI. 2007, 1 ♀, J. Mertlik leg. et coll.

- 5861: Bohemia or., Hradec Králové, Plachta, 2. V. 2006, 1 ♀, J. Mertlik leg. et coll.
 5862: Bohemia or., Týniště nad Orlicí, 5. V. 1988, 1 ♂, J. Mertlik leg. et coll.; 1. V. 1999, 1 ♂, J. Mertlik leg. et coll.
 5959: Bohemia or., Živanice (5959b), 20. V. 2002, 1 ♀, J. Mertlik leg. et coll.
 5960: Bohemia or., Lázně Bohdaneč, 9. V. 2006, 1 ♂, M. Průša leg. et coll., J. Mertlik det. 2007.
 5960: Bohemia or., Srch env., 1. V. 2006, 1 ♂, oklep větví borovic, J. Mertlik leg. et coll.
 5960: Bohemia or., Pardubice, u starých ramen Labe, 20. VI. 2006, 1 ♂, V. Zieris leg. et coll., J. Mertlik det. 2007.
 5960: Bohemia or., Hrádek env., 24. V. 2006, 2 ♂♂, 2 ♀♀, V. Zieris leg. et coll., J. Mertlik det. 2007.
 6048: Bohemia centr., Křivoklátsko, Skryje env., Oupoř, 1. VII. 1973, 1 ♂, 1 ♀, J. Strejček leg., J. Mertlik coll.
 6058: Bohemia centr., Kačina, bažantnice – park, 30. III. 2005, 1 ex. (mrtvý), J. Mertlik leg. et coll.
 6142: Bohemia occ., Planá u Mariánských Lázní, Týnec, 8. VII. 1984, 1 ♂, J. Strejček leg., J. Mertlik coll.
 6142: Bohemia occ., Chodova Planá, Michalovy Hory, Kosový potok, 20. V. 1989, 2 ♂♂, 1 ♀, J. Strejček leg., J. Mertlik coll.
 6553: Bohemia mer., Tábor., 15. V. 1981, 1 ♀, B. Zbuzek leg., det. et coll., J. Mertlik rev. 2008.
 6642: Bohemia occ., Český les, Čerchov Mt., Česká Kubice env., 29. IV. 2004, 1 ♀, J. Mertlik leg. et coll.
 6746: Bohemia occ., Sušice – Hrádek env., 4. VII. 2004, 1 ♂, Jar. Trmal leg. et coll., J. Mertlik det. 2007.
 6947: Bohemia occ., Šumava, Kvilda env., 19. VI. 1982, 1 ♂, J. Strejček leg., J. Mertlik coll.
 6947: Bohemia occ., Šumava, Churáňov, 18. VI. 1982, 2 ♂♂, J. Strejček leg., J. Mertlik coll.
 6948: Bohemia occ., Vimperk, 20. VI. 1982, 1 ♀, J. Strejček leg., J. Mertlik coll.
 6952: Bohemia mer., Hluboká nad Vltavou, 27. VI. 1986, 1 ♀, A. Trmal leg. et coll., J. Mertlik det. 2008.
 7151: Bohemia mer., Český Krumlov, Vyšný, NPR Vyšenské kopce, (N 48°49'20" E 14°18'00"), 17. VII. 1999, 1 ♂, P. Kment leg., J. Hájek coll., J. Mertlik det. 2005.

ČESKÁ REPUBLIKA - MORAVIA:

- 5969: Moravia bor., Jeseníky, Malá Morávka, 16. VI. 1989, 1 ♂, J. Strejček leg., J. Mertlik coll.
 7069: Moravia mer., Moravský Písek, 26. IV. 2006, 3 ♀♀, J. Mertlik leg. et coll.
 7069: Moravia mer., Bzenec-Přívoz, 2. VI. 1996, 2 ♂, 2 ♀, J. Mertlik leg. et coll.
 7069: Moravia mer., Bzenec-Přívoz, rezervace Osypané břehy, 28. IV. 2008, 60 ♂♂, 11 ♀♀, osmyk travin v borové plantáži na vrcholku písečné duny nad pravým břehem řeky Moravy, J. Mertlik leg. et coll.
 7160: Moravia mer., Vranov nad Dyjí – Braitava, 18. V. 1995, 1 ♀, M. Škorpík leg. et coll., J. Mertlik det. 2003.
 7161: Moravia mer., Podyjí [a12]), 9. VI. 1991, 1 ♀, B. Zbuzek leg., det. et coll., J. Mertlik rev. 2008.
 7165: Moravia mer., Znojmo, Mikulov, 21. V. 1995, 1 ♀, O. Lesňák leg., B. Zbuzek det. et coll., J. Mertlik rev. 2008.
 7168: Moravia mer., Mutěnice, 12. V. 1994, 3 ♂♂, 3 ♀♀, J. Mertlik leg. et coll.
 7169: Moravia mer., Rohatec, okraj lesa u bývalé pískovny, 26. IV. 2006, 2 ♂♂, J. Mertlik leg. et coll.
 7266: Moravia mer., Lednice, 20. VII. 1984, 1 ♂, R. Dunda leg., B. Zbuzek det. et coll., J. Mertlik rev. 2008; 2. VII. 1985, 1 ♀, R. Dunda leg., B. Zbuzek det. et coll., J. Mertlik rev. 2008.
 7267: Moravia mer., Dolnomoravský úval, Poštorná, 4.- 5. V. 2006, 1 ♀, Jiří Plecháč leg. et coll., J. Mertlik det. 2007.
 7267: Moravia mer., Břeclav, 16. VII. 1984, 1 ♂, 1 ♀, R. Dunda leg., B. Zbuzek det. et coll., J. Mertlik rev. 2008.
 7267: Moravia mer., Břeclav – Pohansko, 2. V. 2004, 1 ♂, Jiří Plecháč leg. et coll., J. Mertlik det. 2005.

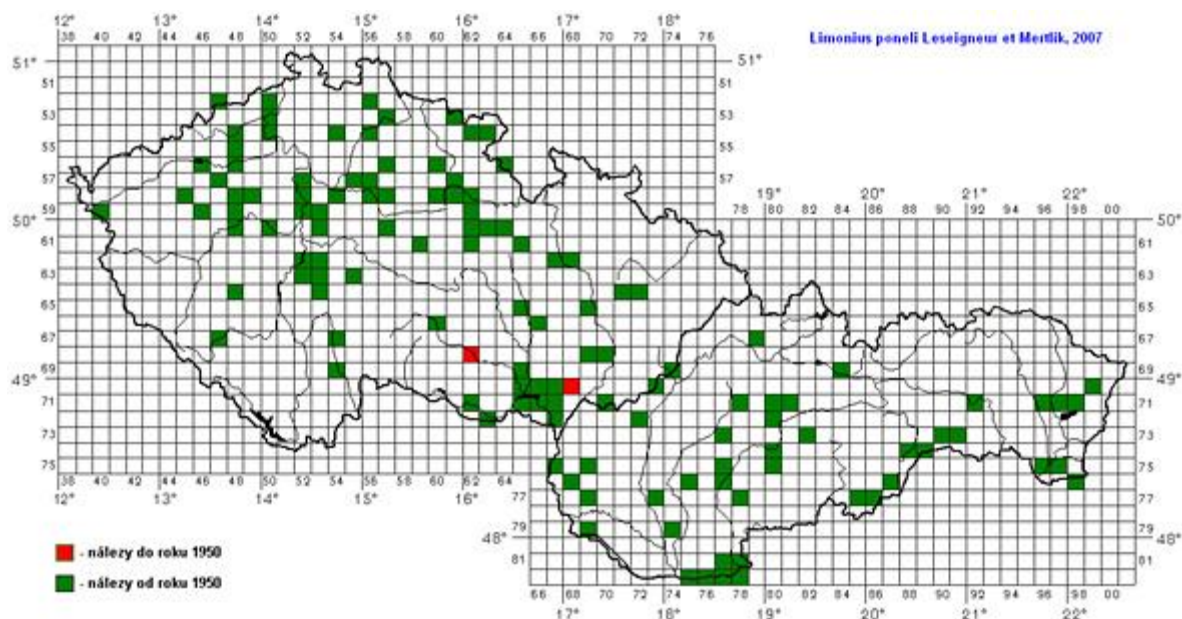
SLOVENSKÁ REPUBLIKA:

- 7285: Slovakia centr., NP Muráňská planina, Nižná Klaková, 1100-1300m, 20. VII. 2006, 1 ♀, L. Sekerka leg. et coll., J. Mertlik det. 2007.
 7286: Slovakia or., Muráňská planina, Muráň env., Suchý dol, 2. VII. 2006, 1 ♀, Jiří Plecháč leg. et coll., J. Mertlik det. 2006
 7286: Slovakia or., NP Muráňská planina, NPR Šiance – lesostep, 29. V. 2006, 2 ♀♀, J. Pelikán leg. et coll., J. Mertlik det. 2007; 19. VII. 2006, 6 ♂♂, 5 ♀♀, oklep – osmyk, J. Pelikán leg. et coll., J. Mertlik det. 2006.
 7286: Slovakia or., NP Muráňská planina, NPR Šiance, 900-1000m, 19. VII. 2006, 4 ♂♂, 4 ♀♀, L. Sekerka leg. et coll., J. Mertlik det. 2007.
 7390: Slovakia or., Slovenský kras, Hrušov, 18. VI. 1988, 1 ♂, 1 ♀, J. Mertlik leg. et coll.; 1. VII. 1994, 1 ♂, 2 ♀♀, J. Mertlik leg. et coll.
 7391: Slovakia or., Slovenský kras, Zadiel, 16. VII. 1985, 1 ♀, R. Dunda leg., B. Zbuzek det. et coll., J. Mertlik rev. 2008.
 7391: Slovakia or., Slovenský kras, Turňa nad Bodvou, 9. VI. 1976, 1 ♂, M. Škorpík leg. et coll., J. Mertlik det. 2003; 3. V. 1994, 3 ♂♂, 1 ♀, J. Mertlik leg. et coll.; 17. V. 1994, 1 ♂, 5 ♀♀, J. Mertlik leg. et coll.

- 7568: Slovakia occ., Malacky, 17. V. 1987, 1 ♀, J. Kovařík leg., V. Vyhnálek coll., J. Mertlik det.; Kovařík leg., V. Vyhnálek coll., J. Mertlik det.; 11. V. 1988, 1 ♂, J. Kovařík leg., V. Vyhnálek coll., J. Mertlik det.; 4. V. 1989, 1 ex., J. Kovařík leg., V. Vyhnálek coll., J. Mertlik det.
- 7569: Slovakia occ., Plavecké Podhradie, 24. V. 1988, 1 ♂, J. Mertlik leg. et coll.
- 7667: Slovakia occ., Plavecký Štvrtok, 26. IV. 1988, 1 ♂, J. Mertlik leg. et coll.
- 7668: Slovakia occ., Plavecký Štvrtok, písniík za dálnicí (bývalý dubový pastevní les), 6. V. 2003, 1 ♂, 1 ♀, sklep větví borovic na jižním okraji písniíku, J. Mertlik leg. et coll.
- 7668: Slovakia occ., Lozorno, 24. V. 1988, 2 ♂♂, 1 ♀, J. Mertlik leg. et coll.

Limonium poneli Leseigneur et Mertlik, 2007

Rozšíření: Česká republika, Francie, Maďarsko, Polsko, Rumunsko, Slovensko, Srbsko, Španělsko, Turecko (Leseigneur & Mertlik 2007); Itálie (Mertlik nepubl. data).



ČESKÁ REPUBLIKA - BOHEMIA:

- 5247: Bohemia bor., Český Jiřetín, 21. V. 2005, 1 ♂, M. Bočan leg. et coll., J. Mertlik det. 2008.
- 5250: Bohemia bor., České středohoří, Žďár env., 5. VI.- 4. VII. 2004, 1 ♂, P. Moravec et P. Vonička leg., P. Moravec coll., J. Mertlik det. 2008.
- 5256: Bohemia bor., Bedřichov, 5. V. 1988, 1 ♂, Kovařík leg., J. Mertlik coll.
- 5350: Bohemia bor., Ústí nad Labem env., Průčelská rokle, 28. V. 1994, 1 ♂, P. Bulirsch leg., J. Mertlik coll.
- 5357: Bohemia bor., Koberovy u Železného Brodu, Fialník, 7. V. 2007, 1 ♂, M. Průša leg. et coll., J. Mertlik det. 2007.
- 5361: Bohemia or., Bernartice env., 6. VI. 2003, 1 ♂, smyk travin u břehu potoka, J. Mertlik leg. et coll. (Leseigneur & Mertlik 2007).
- 5448: Bohemia bor., Most env., Zlatník, 30. V. 2005, 1 ♀, M. Bočan leg. et coll., J. Mertlik det. 2008.
- 5450: Bohemia bor., Litoměřice env., 7. VI. 1997, 1 ♀, M. Jaroš leg. et coll., J. Mertlik det.
- 5450: Bohemia centr., České Středohoří, Jírkovice env., Malý Deblík (=1,5 km S od Řepnic v místě, kde se skví nápis Kostelní sedlo), 29. VI. 1984, 1 ♂, 1 ♀, J. Strejček leg., J. Mertlik coll. (Leseigneur & Mertlik 2007).
- 5454: Bohemia bor., Vrchbělá, 27. V. 2005, 3 ♂, 1 ♀, J. Gahai leg. et coll., J. Mertlik det. 2007.
- 5454: Bohemia bor., Bezděz, 1. VI. 1993, 1 ♂, 1 ♀, J. Mertlik leg. et coll. (Leseigneur & Mertlik 2007).
- 5456: Bohemia bor., Český Ráj – Dneboh, 17. VI. 2007, 1 ♂, M. Průša leg. et coll., J. Mertlik det. 2007.
- 5456: Bohemia bor., Český Ráj – Mužský, 13. IV. 2007, 1 ♂, M. Průša leg. et coll., J. Mertlik det. 2007.
- 5462: Bohemia or., Česká Metuje, Solovnický dvůr, 23. V. 2003, 1 ♂, nárazová past, Z. Vancl leg., Dr. A. Hamet coll., J. Mertlik det. 2007.
- 5463: Bohemia or., Jeřichov, 12. V. 2000, 1 ♀, Z. Vancl leg., Dr. A. Hamet coll., J. Mertlik det. 2007.

- 5463: Bohemia or., Suchý Důl (5463d), 12. V. 2003, 1 ♂, J. Spíšek leg., Dr. A. Hamet coll., J. Mertlik det. 2007.
- 5463: Bohemia or., Police nad Metují, 22. V. 1989, 1 ♂, Z. Vancl leg., Dr. A. Hamet coll., J. Mertlik det. 2007.
- 5463: Bohemia or., Police nad Metují, U anděla (5463c), 24. V. 2001, 1 ♂, 1 ♀, Z. Vancl leg., Dr. A. Hamet coll., J. Mertlik det. 2007.
- 5463: Bohemia or., Police nad Metují, Ostaš, 19. V. 1990, 1 ♂, Z. Vancl leg., Dr. A. Hamet coll., J. Mertlik det. 2007.
- 5463: Bohemia or., Police nad Metují, Cihelna, 29. V. 1999, 1 ♂, Z. Vancl leg., Dr. A. Hamet coll., J. Mertlik det. 2007.
- 5548: Bohemia bor., Raná [Ranná], VI. 1961, 1 ♂, bez jména sběratele, B. Zbuzek det. et coll., J. Mertlik rev. 2008.
- 5548: Bohemia bor., Louny, Oblík, 30. IV. 1961, 7 ♂, 1 ♀, Görtler leg., V. Dušánek coll. (Leseigneur & Mertlik 2007).
- 5548: Bohemia bor., Počerady, Jezeří vrch, cca 250m, 11. VI. 2005, 1 ♂, Jiří Lahoda leg. et coll., J. Mertlik det. 2007.
- 5646: Bohemia bor., Stroupeč env., 1. V. 1998, 1 ♂, Mil. Šanda leg. et coll., J. Mertlik det. 2005 (Leseigneur & Mertlik 2007); 17. V. 2007, 16 ♂♂, 8 ♀♀, oklep hlohů a kvetoucích hrušní, J. Mertlik leg. et coll. (Leseigneur & Mertlik 2007).
- 5646: Bohemia bor., Čičov (5646b), 24. IV. 2005, 1 ♂, Mil. Šanda leg. et coll., J. Mertlik det. 2005 (Leseigneur & Mertlik 2007).
- 5648: Bohemia bor., Louny env., 30. IV. 1961, 1 ♂, M. & E. Hrubant leg., V. Dušánek coll. (Leseigneur & Mertlik 2007).
- 5657: Bohemia or., Chýjice, PP Chýjická stráň, 17. V. 2001, 2 ♂♂, R. Čtvrtečka leg. et coll., J. Mertlik det. 2007.
- 5660: Bohemia or., Rašín, PP Kazatelna, 17. V. 2001, 1 ♂, 1 ♀, R. Čtvrtečka leg. et coll., J. Mertlik det. 2007; 15. VI. 2001, 1 ♂, R. Čtvrtečka leg. et coll., J. Mertlik det. 2007.
- 5664: Bohemia or., Deštné v Orlických horách [Deštné], 10. VI. 1980, 1 ♂, S. Laibner leg. et coll., L. Leseigneur det. 2007 (Leseigneur & Mertlik 2007).
- 5747: Bohemia bor., Velká Černoc, 1. V. 1999, 1 ♂, Mil. Šanda leg. et coll., J. Mertlik det. 2005 (Leseigneur & Mertlik 2007).
- 5747: Bohemia bor., Deštnice, 11. IV. 2007, 1 ♂, 1 ♀, oklep větví borovic a trnek, J. Mertlik leg. et coll. (Leseigneur & Mertlik 2007).
- 5752: Bohemia centr., Veltrusy – park (5752a), 12. V. 2001, 1 ♂, J. Strejček leg., J. Mertlik coll. (Leseigneur & Mertlik 2007).
- 5752: Bohemia centr., Úzice, 16. V. 2003, 1 ♂, P. Kyliés leg. et coll., J. Mertlik det. (Leseigneur & Mertlik 2007).
- 5752: Bohemia centr., Kopeč, 25. V. 1986, 1 ♂, Hanzlík leg., J. Mertlik coll.
- 5755: Bohemia centr., Mílovice, 9. VI. 2004, 1 ♂, 2 ♀♀, J. Plecháč leg. et coll. (Leseigneur & Mertlik 2007).
- 5756: Bohemia centr., Křinec, Chotuc, 10. V. 1987, 1 ♀, L. Daněk leg., J. Mertlik coll.
- 5761: Bohemia or., Piletice, vrch Okrouhlík env., 21. V. 2006, 3 ♂♂, 2 ♀♀, J. Mertlik leg. et coll. (Leseigneur & Mertlik 2007).
- 5761: Bohemia or., Hradec Králové, Svinárky, Dehetník, 3. VI. 1988, 1 ♂, J. Mertlik leg. et coll.; 24. IV. 1989, 1 ♂, J. Mertlik leg. et coll. (Leseigneur & Mertlik 2007).
- 5845: Bohemia occ., Dětaň, 23. VI. 1989, 3 ♂♂, 4 ♀♀, J. Strejček leg., J. Mertlik coll. (Leseigneur & Mertlik 2007).
- 5848: Bohemia occ., Rakovník env. (58-5948), 24. V. 1925, 1 ♂, D. Štícha leg., V. Dušánek coll. (Leseigneur & Mertlik 2007).
- 5849: Bohemia centr., Lány (5849C24), VII. 1974, 1 ♂, K. Rébl leg., det. et coll.
- 5852: Bohemia centr., Praha – Divoká Šárka, 15. IV. 1990, 1 ♀, B. Zbuzek leg., det. et coll., J. Mertlik rev. 2008; 21. V. 2006, 1 ♂, B. Zbuzek leg., det. et coll., J. Mertlik rev. 2008.
- 5852: Bohemia centr., Praha, Podbabské skály, 5. V. 1989, 1 ♂, 1 ♀, J. Strejček leg., J. Mertlik coll. (Leseigneur & Mertlik 2007).
- 5852: Bohemia centr., Praha, Baba, 11. V. 1989, 2 ♂♂, 3 ♀♀, J. Strejček leg., J. Mertlik coll. (Leseigneur & Mertlik 2007); 12. VI. 1989, 1 ♂, 1 ♀, J. Strejček leg., J. Mertlik coll. (Leseigneur & Mertlik 2007).
- 5852: Bohemia centr., Praha, Suchdol, Sedlecké skalky, 4. V. 1989, 5 ♀♀, J. Strejček leg., J. Mertlik coll.
- 5852: Bohemia centr., Praha – Trója, 10. IV. 1953, 1 ♂, Dr. Fára leg., V. Dušánek coll. (Leseigneur & Mertlik 2007); 21. VI. 1980, 1 ex., M. Škorpík leg. et coll., J. Mertlik det. 2003.
- 5854: Bohemia centr., Stará Boleslav, bez data, 1 ♂, 1 ♀, Fára leg., V. Dušánek coll. (Leseigneur & Mertlik 2007).
- 5856: Bohemia centr., Nymburk, 20. V. 1984, 1 ♂, S. Laibner leg. et coll., L. Leseigneur det. 2007 (Leseigneur & Mertlik 2007).

- 5857: Bohemia centr., Velký Osek, 19. VI. 2006, 1 ♂, J. Gahai leg. et coll., J. Mertlik det. 2007.
- 5860: Bohemia or., Libišany, 13. IV. 2007, 1 ♂, J. Mertlik leg. et coll. (Leseigneur & Mertlik 2007).
- 5860: Bohemia or., Stěblová, 12. IV. 2000, 2 ♂, V. Dušánek leg. et coll. (Leseigneur & Mertlik 2007).
- 5860: Bohemia or., Opatovice nad Labem, lužní les u Vysockého mostu, 28. V. 2005, 2 ♂♂, 1 ♀, J. Mertlik leg. et coll. (Leseigneur & Mertlik 2007).
- 5860: Bohemia or., Opatovice nad Labem – Bukovina, břeh Labe, 1. V. 2007, 1 ♂, J. Mertlik leg. et coll.
- 5860: Bohemia or., Vysoká nad Labem, Petrofovy ramena, 17. VII. 2007, 1 ♂, J. Mertlik leg. et coll.
- 5861: Bohemia or., Hradec Králové, Plachta, 17. V. 1988, 1 ♂, 1 ♀, J. Mertlik leg. et coll. (Leseigneur & Mertlik 2007); 24. IV. 1989, 1 ♂, J. Mertlik leg. et coll. (Leseigneur & Mertlik 2007); 23. IV. 1993, 1 ♂, J. Mertlik leg. et coll. (Leseigneur & Mertlik 2007); 24. IV. 1994, 3 ♂♂, 1 ♀, J. Mertlik leg. et coll. (Leseigneur & Mertlik 2007); 23. IV. 1993, 4 ♂, 1 ♀, J. Mertlik leg. et coll. (Leseigneur & Mertlik 2007); V. 1995, 1 ♂, 1 ♀, T. Kopecký leg. et coll. (Leseigneur & Mertlik 2007), J. Mertlik det. 2007; 6. VI. 2002, 1 ♂, 1 ♀, T. Kopecký leg. et coll.; 19. V. 2007, 5 ♂♂, 5 ♀♀, J. Mertlik leg. et coll.; 25. V. 2007, 1 ♂, J. Mertlik leg. et coll.; 31. V. 2007, 2 ♂♂, 2 ♀♀, J. Mertlik leg. et coll.; 24. VI. 2007, 1 ♂, J. Mertlik leg. et coll.; 3. VII. 2007, 1 ♂, J. Mertlik leg. et coll.
- 5861: Bohemia or., Běleč nad Orlicí, V. 2001, 1 ♀, T. Kopecký leg. et coll., J. Mertlik det. 2007.
- 5861: Bohemia or., Vysoké Chvojno, 2. V. 2001, 1 ♂, J. Mertlik leg. et coll. (Leseigneur & Mertlik 2007).
- 5862: Bohemia or., Týniště nad Orlicí, 18. V. 1987, 1 ♀, J. Mertlik leg. et coll.
- 5862: Bohemia or., Žďár nad Orlicí, 29. V. 1991, 1 ♂, J. Mertlik leg. et coll. (Leseigneur & Mertlik 2007).
- 5940: Bohemia occ., Kozly env., 17. V. 1964, 2 ♂, Görtler leg., V. Dušánek coll. (Leseigneur & Mertlik 2007).
- 5946: Bohemia occ., Žihle, 30. V. 1992, 2 ♂♂, J. Mertlik leg. et coll. (Leseigneur & Mertlik 2007).
- 5948: Bohemia centr., Křivoklátsko, Nezabudické skály, 18. V. 1982, 1 ♂, J. Strejček leg., J. Mertlik coll. (Leseigneur & Mertlik 2007).
- 5948: Bohemia centr., Nový Dům, 27. VI. 2002, 1 ♂, B. Zbuzek leg., det. et coll., J. Mertlik rev. 2008.
- 5952: Bohemia centr., Praha, Jenerálka (5952?), 27. V. 1987, 1 ♂, 1 ♀, J. Strejček leg., J. Mertlik coll. (Leseigneur & Mertlik 2007).
- 5952: Bohemia centr., Praha – Prokopské údolí, 3. V. 2006, 1 ♀, B. Zbuzek det. et coll., J. Mertlik rev. 2008.
- 5953: Bohemia centr., Praha – Štěrboholy, 8. VI. 1986, 1 ♂, R. Dunda leg., B. Zbuzek det. et coll., J. Mertlik rev. 2008.
- 5962: Bohemia or., Borohrádek, 29. V. 1991, 1 ♀, J. Mertlik leg. et coll.
- 6048: Bohemia centr., Skryje-II, 4. V. 1974, 1 ♂, Sv. Bílý leg., V. Dušánek coll. (Leseigneur & Mertlik 2007).
- 6050: Bohemia centr., Srbsko, 10. V. 1964, 5 ♂, 1 ♀, bez jména sběratele, V. Dušánek coll. (Leseigneur & Mertlik 2007); 4. V. 1979, 1 ♂, T. Scholz leg, B. Zbuzek det. et coll., J. Mertlik rev. 2008; 26. V. 1993, 1 ♂, 4 ♀, J. Mertlik leg. et coll. (Leseigneur & Mertlik 2007).
- 6053: Bohemia centr., Praha, Průhonice, 20. V. 2006, 1 ♂, S. Krejčík leg. et coll., J. Mertlik det. 2006 (Leseigneur & Mertlik 2007).
- 6057: Bohemia centr., Kutná hora, 9. VI. 2004, 1 ♂, 2 ♀♀, Jiří Plecháč leg. et coll., J. Mertlik det. 2005.
- 6057: Bohemia centr., Kutná Hora env., Kluky, 30. IV. 1988, 1 ♂, P. Viktora leg. et coll., J. Mertlik det. 2006 (Leseigneur & Mertlik 2007).
- 6062: Bohemia or., Džbánov (VM), 23. IV. 1993, 1 ♂, 1 ♀, M. Boukal leg. et coll., J. Mertlik det. 2007 (Leseigneur & Mertlik 2007); 9. V. 1998, 1 ♀, past – kůže, M. Boukal leg. et coll., T. Sitek det. 2001 jako *Kibunea minuta*, J. Mertlik det. 2007; 23. IV. 1999, 1 ♂, M. Boukal leg. et coll., J. Mertlik det. 2007 (Leseigneur & Mertlik 2007).
- 6062: Bohemia or., Džbánov, les Hájek, 23. IV. 1999, 1 ♂, M. Boukal leg. et coll., T. Sitek det. 2001 jako *Kibunea minuta*, J. Mertlik rev. 2007 (Leseigneur & Mertlik 2007); 26. V. 2001, 1 ♂, smyky kolem cesty, M. Boukal leg. et coll., J. Mertlik det. 2007.
- 6063: Bohemia or., České Heřmanice, 21. V. 1992, 1 ♂, M. Boukal leg. et coll., J. Mertlik det. 2007 (Leseigneur & Mertlik 2007).
- 6064: Bohemia or., Ústí nad Orlicí, 15. V. 1963, 1 ♂, S. Laibner leg. et coll. (Leseigneur & Mertlik 2007).
- 6159: Bohemia or., Vápenný Podol – Prachovice, 3. V. 2004, 1 ♂♂, J. Mertlik leg. et coll. (Leseigneur & Mertlik 2007).
- 6162: Bohemia or., Střemošice, 31. V. 1996, 2 ♂, J. Mertlik leg. et coll. (Leseigneur & Mertlik 2007).
- 6165: Bohemia or., Krasíkov, 16. V. 2002, 1 ♂, na listu vrby, M. Boukal leg. et coll., J. Mertlik det. 2007 (Leseigneur & Mertlik 2007).
- 6252: Bohemia centr., Cholín, 15. VI. 1975, 1 ♂, B. Zbuzek leg., det. et coll., J. Mertlik rev. 2008.
- 6252: Bohemia centr., Benešovská pahorkatina, Cholín – Dubový vrch (6252c), 20. VI. 2006, 1 ♂, Jiří Plecháč leg. et coll., J. Mertlik det. 2007.
- 6253: Bohemia centr., Neveklov, 15. VII. 1975, 3 ♂♂, B. Zbuzek leg., det. et coll., J. Mertlik rev. 2008.
- 6352: Bohemia centr., Sedlčany, 24. V. 1982, 1 ♂, A. Trmal leg. et coll., J. Mertlik det. 2008.

- 6353: Bohemia centr., Suchdol u Sedlčan, 8. V. 1976, 1 ♂, A. Trmal leg. et coll., J. Mertlik det. 2008; 4. VI. 1978, 1 ♂, A. Trmal leg. et coll., J. Mertlik det. 2008; 29. V. 1979, 1 ♀, A. Trmal leg. et coll., J. Mertlik det. 2008; 4. VI. 1979, 1 ♂, A. Trmal leg. et coll., J. Mertlik det. 2008.
- 6355: Bohemia centr., Zlaté Hory, CHKO Blaník, 14. V. 1988, 2 ♂♂, J. Strejček leg., J. Mertlik coll. (Leseigneur & Mertlik 2007); 3. VII. 1988, 2 ♂♂, J. Mertlik leg. et coll. (Leseigneur & Mertlik 2007).
- 6448: Bohemia centr., Brdy Mts., Rožmitál pod Třemšínem env., Voltuš – vojenská střelnice, 10. VI. 1986, 1 ♂, J. Mertlik leg. et coll. (Leseigneur & Mertlik 2007).
- 6453: Bohemia mer., Sudoměřice, 13.VI.1966, 1 ♂, bez jména sběratele, V. Dušánek coll. (Leseigneur & Mertlik 2007).
- 6747: Bohemia occ., Sušice env., starý lom Minovka, 4. VII. 2004, 1 ♂, A. Trmal leg. et coll., J. Mertlik det. 2005 (Leseigneur & Mertlik 2007).
- 6747: Bohemia occ., Zbynice, rybník Velká Strana, 1. V. 2007, 1 ♂, A. Trmal leg. et coll., J. Mertlik det. 2008.
- 6754: Bohemia mer., Soběslav, 24. V. 1986, 2 ♂♂, Emil Kučera leg., J. Mertlik coll.
- 6954: Bohemia mer., Třeboň, 18. VI. 1977, 1 ♂, 1 ♀, A. Trmal leg. et coll., J. Mertlik det. 2008.

ČESKÁ REPUBLIKA - MORAVIA:

- 6267: Moravia bor., Moravičany, 4. VI. 1988, 1 ♂, 1 ♀, J. Mertlik leg. et coll. (Leseigneur & Mertlik 2007); 28. V. 1988, 1 ♂, 1 ♀, J. Mertlik leg. et coll. (Leseigneur & Mertlik 2007); 11. V. 2001, 1 ♀, J. Mertlik leg. et coll. (Leseigneur & Mertlik 2007); 10. V. 1994, 1 ♀, V. Dušánek leg. et coll., J. Mertlik det.; VI. 1994, 1 ♂, V. Dušánek leg. et coll., J. Mertlik det.
- 6268: Moravia bor., Nové Zámky env., Morava river, 14. V. 2007, 1 ♂, J. Mertlik leg. et coll. (Leseigneur & Mertlik 2007).
- 6471: Moravia bor., Dolní Újezd, 10. VII. 1984, 1 ♂, J. Kovařík leg., V. Vyhnálek coll., J. Mertlik det. (Leseigneur & Mertlik 2007).
- 6472: Moravia bor., Hranice, 21. V. 1989, 1 ♂, Kovařík leg., J. Mertlik coll.
- 6565: Moravia mer., Sebranice, stepní stráž, 5. VI. 1999, 1 ♂, smyky, M. Boukal leg. et coll., J. Mertlik det. 2007 (Leseigneur & Mertlik 2007).
- 6565: Moravia mer., Skalice nad Svitavou, údolí řeky Bělé, 27. IV. 2006, více ex., na travinách mezi stromy u levého břehu řeky (4 ♂♂, 1 ♀, J. Mertlik coll.), J. Mertlik leg. et coll. (Leseigneur & Mertlik 2007).
- 6565: Moravia mer., Boskovice env., Pilské údolí, 27. IV. 2006, 1 ♂, oklep větví borovice, J. Mertlik leg. et coll. (Leseigneur & Mertlik 2007).
- 6569: Moravia bor., Tovačov env., Okrouhlý rybník, 25. V. 2006, 1 ♂, J. Mertlik leg. et coll. (Leseigneur & Mertlik 2007).
- 6569: Moravia mer., Prostějov env., Čelčice, 17. V. 1989, 1 ♂, Jiří Dvořák leg., I. Jeniš coll., J. Mertlik det. 2007.
- 6660: Moravia mer., Jihlava env., Luka nad Jihlavou, 12. V. 1992, 1 ♂, Petr Kabátek leg., J. Mertlik coll.
- 6666: Moravia mer., Ostrov u Macochy, PR Balcarcka, 5. V. 2006, 2 ♂♂, 1 ♀, M. Boukal leg. et coll., J. Mertlik det. 2007 (Leseigneur & Mertlik 2007); 26. V. 2007, 1 ♂, 1 ♀, nárazová past, Dr. A. Hamet leg. et coll., J. Mertlik det. 2007; 13. VI. 2007, 1 ♂, nárazová past, Dr. A. Hamet leg. et coll., J. Mertlik det. 2007.
- 6666: Moravia mer., Ostrov u Macochy, Vykydalova stráž (6666d), 7. V. 2007, 1 ♂, nárazová past, Dr. A. Hamet leg. et coll., J. Mertlik det. 2007; 26. V. 2007, 1 ♂, nárazová past, Dr. A. Hamet leg. et coll., J. Mertlik det. 2007; 13. VI. 2007, 1 ♀, Dr. A. Hamet leg. et coll., J. Mertlik det. 2007.
- 6666: Moravia mer., Jedovnice, PR Mokřad pod Típečkem (6666d), 26. V. 2007, 1 ♂, K. Vašíčková leg., Dr. A. Hamet coll., J. Mertlik det. 2007.
- 6862: Moravia mer., Dalešice, Jihlava, bez data, 1 ♂, J. Bechyně leg., V. Dušánek coll. (Leseigneur & Mertlik 2007).
- 6869: Moravia mer., Chřiby, Buchlovice env., rez. Barborka, 23. IV. 2004, 1 ♂, seděl na stéble trávy, J. Mertlik leg. et coll. (Leseigneur & Mertlik 2007).
- 6869: Moravia mer., Chřiby, Buchlovice env., Barborka - Čertovo sedlo, 18. V. 2004, 2 ♂♂, sklep větví dubů a javorů, J. Mertlik leg. et coll. (Leseigneur & Mertlik 2007).
- 6870: Moravia mer., Chřiby, Břestek env., Břestecská skalka, 18. V. 2004, 1 ♂, sklep větví dubů a borovic, J. Mertlik leg. et coll. (Leseigneur & Mertlik 2007).
- 6965: Moravia mer., Smolín – Medlov, břeh Jihlavy, 16. V. 2005, 2 ♂♂, J. Mertlik leg. et coll. (Leseigneur & Mertlik 2007).
- 6974: Moravia mer., Vlárský průsmyk, 8. VII. 2001, 1 ♂, J. Mertlik leg. et coll. (Leseigneur & Mertlik 2007).
- 7065: Moravia mer., Přibice env., břeh Jihlavy, 12. V. 2005, 1 ♂, J. Mertlik leg. et coll. (Leseigneur & Mertlik 2007).
- 7065: Moravia mer., Pouzdřany, 12. VI. 1984, 1 ♀, J. Kovařík leg., V. Vyhnálek coll., J. Mertlik det.; 22. V. 1988, 2 ♂♂, 1 ♀, J. Mertlik leg. et coll. (Leseigneur & Mertlik 2007); 24. IV. 1994, 1 ♂, T. Kopecký leg.

- et coll. (Leseigneur & Mertlik 2007); 7. V. 2002, 1 ♂, 2 ♀♀, Vladimír Kubík leg., J. Mertlik coll. (Leseigneur & Mertlik 2007).
- 7065: Moravia mer., Pouzdřany, step, 20. IV. 2000, 1 ♂, Jan Pelikán leg. et coll. (Leseigneur & Mertlik 2007); 2. V. 2005, 4 ♂♂, J. Mertlik leg. et coll. (Leseigneur & Mertlik 2007).
- 7065: Moravia mer., Pouzdřany, pískovna, 31. IV. 2005, 1 ♂, 1 ♀, J. Gahai leg. et coll., J. Mertlik det. 2007.
- 7066: Moravia mer., Popice, 6. V. 1995, 2 ♂♂, L. Fiala leg. et coll., J. Mertlik det. (Leseigneur & Mertlik 2007).
- 7067: Moravia mer., Čejč, bez data, 2 ♂, J. Bechyně leg., V. Dušánek coll. (Leseigneur & Mertlik 2007); VI.1940, 2 ♂, 2 ♀, Ing. Kouřil leg., V. Dušánek coll. (Leseigneur & Mertlik 2007); 19. IV. 1988, 4 ♂♂, J. Mertlik leg. et coll. (Leseigneur & Mertlik 2007); 9. V. 1990, 1 ♂, B. Zbuzek leg., det. et coll., J. Mertlik rev. 2008; 28. IV. 2005, 1 ♂, 1 ♀, J. Mertlik leg. et coll. (Leseigneur & Mertlik 2007).
- 7067: Moravia mer., Kyjovská pahorkatina, Čejč – Špidláký (7067d), 3 V. 2006, 1 ♂, Jiří Plecháč leg. et coll., J. Mertlik det. 2006 (Leseigneur & Mertlik 2007).
- 7068: Moravia mer., Mutěnice, bez data, 1 ♂, J. Bechyně leg., V. Dušánek coll. (Leseigneur & Mertlik 2007).
- 7073: Moravia mer., CHKO Bílé Karpaty, rez. V Krátkých, Vápenice, 30. V. 2007, 1 ♀, L. Koloničný leg. et coll., J. Mertlik det. 2007.
- 7073: Moravia mer., CHKO Bílé Karpaty, rez. Ve Vlčí, Vyškovec, 8. VI. 2007, 1 ♀, L. Koloničný leg. et coll., J. Mertlik det. 2007.
- 7162: Moravia mer., Havraníky, 6. V. 1993, 1 ex., B. Mocek leg., MVČ HK coll., J. Mertlik det.
- 7162: Moravia mer., Znojmo, Suchohrdly, Purkrábka, 27. IV. 2005, 1 ♂, S. Krejčík leg. et coll., J. Mertlik det. 2006 (Leseigneur & Mertlik 2007).
- 7162: Moravia mer., Znojmo env., Havranické vřesoviště, 8. V. 2006, 4 ♂♂, 1 ♀, MUDr. St. Urban leg., J. Plecháč coll., J. Mertlik det. 2006 (Leseigneur & Mertlik 2007).
- 7162: Moravia mer., Podýjí – Kraví hora, 7. VI. 1991, 1 ♀, B. Zbuzek det. et coll., J. Mertlik rev. 2008.
- 7162: Moravia mer., Načeradice env., Načeradický kopec, 7. V. 2006, 1 ♀, K. Schön leg., J. Mertlik coll.
- 7162: Moravia mer., Únanov env., okraje lesa Purkrábka, 7. V. 2006, 1 ♀, K. Schön leg., J. Mertlik coll.
- 7165: Moravia mer., Znojmo, Mikulov, 21. V. 1995, 1 ♂, O. Lesňák leg., B. Zbuzek det. et coll., J. Mertlik rev. 2008.
- 7165: Moravia mer., Mikulov, 3. VI. 1978, 4 ♂♂, B. Zbuzek leg., det. et coll., J. Mertlik rev. 2008.
- 7165: Moravia mer., Klentnice, 4. V. 1989, 1 ♂, Kovařík leg., V. Vyhnálek coll., J. Mertlik det. (Leseigneur & Mertlik 2007).
- 7165: Moravia mer., Pálava, 7. V. 1979, 2 ♂♂, J. Mertlik leg. et coll. (Leseigneur & Mertlik 2007); 3. VI. 1984, 1 ♀, Dr. A. Hamet leg. (Leseigneur & Mertlik 2007), J. Mertlik coll.; 17. VI. 1999, 1 ♂, T. Kopecký leg. et coll. (Leseigneur & Mertlik 2007).
- 7165: Moravia mer., Pavlovské vrchy, 12. V. 1978, 1 ♂, S. Laibner leg. et coll., L. Leseigneur det. 2007 (Leseigneur & Mertlik 2007).
- 7165: Moravia mer., Pavlov, 27. V. 1988, 8 ♂♂, 7 ♀♀, J. Mertlik leg. et coll. (Leseigneur & Mertlik 2007); 26. V. 1994, 2 ♂♂, 2 ♀♀, J. Mertlik leg. et coll. (Leseigneur & Mertlik 2007).
- 7166: Moravia mer., Milovice env., Milovická stráž, 3. V. 2005, 2 ♂♂, 1 ♀, J. Mertlik leg. et coll. (Leseigneur & Mertlik 2007).
- 7167: Moravia mer., Ladná, 20. V. 1984, 1 ♀, J. Mertlik leg. et coll.; 19. VI. 1988, 1 ♀, M. Mikát leg., J. Mertlik coll.
- 7166: Moravia mer., Lednice, 31. V. 1989, 1 ♂, 2 ♀♀, J. Prouza leg. et coll., J. Mertlik det. (Leseigneur & Mertlik 2007); 22. V. 1985, 1 ♂, A. Trmal leg. et coll., J. Mertlik det. 2008; 1. VI. 1991, 1 ♀, A. Trmal leg. et coll., J. Mertlik det. 2008.
- 7166: Moravia mer., Lednice, zámecký park, 18. V. 2002, 5 ex., V. Zieris leg. et coll., J. Mertlik det. 2002.
- 7170: Moravia mer., Bílé Karpaty, Radějov env., NPR Čertoryje, 24. V. 2004, 1 ♂, J. Pelikán leg. et coll. (Leseigneur & Mertlik 2007), J. Mertlik det. 2004; 18. VI. 2004, 1 ♂, T. Kopecký leg. et coll., J. Mertlik det. 2005 (Leseigneur & Mertlik 2007).
- 7170: Moravia mer., CHKO Bílé Karpaty, rez. Čertoryje, 19. VI. 2004, 1 ♂, T. Kopecký leg. et coll. (Leseigneur & Mertlik 2007).
- 7170: Moravia mer., Bílé Karpaty mts., Radějov env., PR Kutky, 24. V. 2004, 1 ♂, J. Pelikán leg. et coll. (Leseigneur & Mertlik 2007).
- 7263: Moravia mer., Jaroslavice, 20. V. 2000, 1 ♂, 1 ♀, Z. Vancl leg., Dr. A. Hamet coll., J. Mertlik det. 2007.
- 7267: Moravia mer., Břeclav env., Kančí obora [floodplain forest], 15. V. 2006 (UO1, S8), 2 ♂♂, Š. Vodka leg. et coll., J. Mertlik det. 2007; 29. V. 2006 (UO4, UN7), 5 ♂♂, 1 ♀, Š. Vodka leg. et coll., J. Mertlik det. 2007; 18. VI. 2006 (UO4), 1 ♀, Š. Vodka leg. et coll., J. Mertlik det. 2007; 14. VII. 2006 (UN2), 1 ♂, Š. Vodka leg. et coll., J. Mertlik det. 2007.
- 7267: Moravia mer., Břeclav, VI. 1984, 1 ♂, Hála leg., I. Martinů coll., J. Mertlik det. 2007
- 7267: Moravia mer., Břeclav – Pohansko, VII. 1991, 1 ♀, T. Kopecký leg. et coll., J. Mertlik det. 2007; 6. V. 1995, 1 ♂, B. Zbuzek leg., det. et coll., J. Mertlik rev. 2008; 29. IV.- 2. V. 2004, 2 ♂♂, L. Sekerka et

Štajerová leg., L. Sekerka coll., J. Mertlik det. 2007; 2. V. 2004, 4 ♂♂, M. Průša leg. et coll., J. Mertlik det. 2004 (Leseigneur & Mertlik 2007); 21. V. 2004, 1 ♂, Jiří Plecháč leg. et coll., J. Mertlik det. 2005 (Leseigneur & Mertlik 2007).

SLOVENSKÁ REPUBLIKA:

- 6779: Slovakia occ., Krásňany, 22. VI. 1994, 1 ♂, J. Mertlik leg. et coll. (Leseigneur & Mertlik 2007).
 6984: Slovakia centr., Michalovo, Králova Lehota, Boca [river] env. (6984d), 6. VII. 2006, 1 ♂, T. Kopecký leg. et coll. J. Mertlik det. 2007.
 7099: Slovakia or., Ladomírov, 24. V. 1989, 1 ♂, J. Mertlik leg. et coll. (Leseigneur & Mertlik 2007); 4. V. 1990, 1 ♂, J. Mertlik leg. et coll. (Leseigneur & Mertlik 2007).
 7178: Slovakia centr., Martinské hole, Vričko, 11. VI. 1976, 1 ♂, J. Strejček leg., J. Mertlik coll. (Leseigneur & Mertlik 2007).
 7180: Slovakia centr., NAPANT, Uľanka env., 20. V. 2005, 1 ♂, T. Kopecký leg. et coll., J. Mertlik det. 2005 (Leseigneur & Mertlik 2007).
 7180: Slovakia centr., Nízke Tatry, Staré Hory, 20. V. 2005, 1 ♂, Jiří Plecháč leg. et coll., J. Mertlik det. 2005 (Leseigneur & Mertlik 2007).
 7180: Slovakia centr., Nízke Tatry, Staré Hory, Polkanová, 8. V. 2007, 1 ♂, J. Plecháč leg. et coll., J. Mertlik det. 2007.
 7181: Slovakia centr., Nízke Tatry, Moštenica, 30. VII. 1980, 1 ♀, J. Mertlik leg. et coll.
 7192: Slovakia or., Margecany, 9. VII. 1988, 1 ♂, J. Mertlik leg. et coll. (Leseigneur & Mertlik 2007).
 7196: Slovakia or., Kladzany, 30. IV. 2001, 1 ♂, M. Harman leg., L. Kašovský coll., J. Mertlik det. 2007.
 7197: Slovakia or., Vihorlat mts, Vinné env., Viniansky hradný vrch, 16. V. 2007, 1 ♂, v lese na travině, J. Mertlik leg. et coll. (Leseigneur & Mertlik 2007).
 7198: Slovakia or., Vihorlat, Klokočov env., 25. V. 2007, 1 ♂, T. Kopecký leg. et coll., J. Mertlik det. 2007.
 7272: Slovakia occ., Čachtice, 4. V. 1984, 1 ♂, A. Trmal leg. et coll., J. Mertlik det. 2008.
 7280: Slovakia centr., Banská Bystrica, Jakub env., 7.- 8. VII. 2006, 1 ♂, T. Kopecký leg. et coll., J. Mertlik det. 2007 (Leseigneur & Mertlik 2007).
 7280: Slovakia centr., Banská Bystrica, Jakub env., Roveň až Baranovo, 30. IV. 2007, 3 ♂♂, T. Kopecký leg. et coll., J. Mertlik det. 2008.
 7377: Slovakia centr., Vtáčnik mt., 1000-1348m, 20.- 22. VI. 1997, 1 ♀, T. Kopecký leg. et coll., J. Mertlik det. 2007.
 7382: Slovakia centr., Poľana, Jánošíkova skala, 13. VII. 1982, 1 ♂, J. Mertlik leg. et coll. (Leseigneur & Mertlik 2007).
 7390: Slovakia or., Slovenský kras, Hrušov, 18. 6. 1988, 3 ♂♂, 1 ♀, J. Mertlik leg. et coll. (Leseigneur & Mertlik 2007); 1. VII. 1994, 2 ♂♂, J. Mertlik leg. et coll. (Leseigneur & Mertlik 2007); 2. VII. 1998, 2 ♂♂, 2 ♀♀, J. Mertlik leg. et coll. (Leseigneur & Mertlik 2007).
 7391: Slovakia or., Zadiel, 25. V. 1983, 1 ♂, J. Kovařík leg., V. Vyhnálek coll., J. Mertlik det. (Leseigneur & Mertlik 2007).
 7391: Slovakia or., Turňa nad Bodvou, 28. IV. 1989, 1 ♀, J. Strejček leg., J. Mertlik coll.
 7480: Slovakia centr., Hronská Dúbrava, 31. V. 1987, 1 ♀, J. Mertlik leg. et coll. (Leseigneur & Mertlik 2007); 19. V. 1990, 1 ♂, J. Mertlik leg. et coll. (Leseigneur & Mertlik 2007); 2. VI. 1989, 1 ♂, J. Mertlik leg. et coll. (Leseigneur & Mertlik 2007).
 7480: Slovakia centr., Zvolen, V. 1952, 1 ♂, Aldo Olexa leg., MVČ HK coll., J. Mertlik rev. 2006 (Leseigneur & Mertlik 2007); V. 1956, 2 ♂♂, Aldo Olexa leg., MVČ HK coll., J. Mertlik rev. 2006 (Leseigneur & Mertlik 2007).
 7488: Slovakia or., Plešivecká planina, 29. IV. 1989, 1 ♀, J. Strejček leg., J. Mertlik coll.
 7489: Slovakia or., Silica, 12. VII. 1998, 1 ♂, V. Dušanek leg. et coll. (Leseigneur & Mertlik 2007).
 7567: Slovakia occ., Jakubov, 4. V. 1989, 1 ♂, Kovařík leg., V. Vyhnálek coll., J. Mertlik det. (Leseigneur & Mertlik 2007).
 7569: Slovakia occ., Malé Karpaty, Plavecké Podhradie, 26. V. 1987, 1 ♂, 1 ♀, J. Mertlik leg. et coll. (Leseigneur & Mertlik 2007); 20. V. 2001, 1 ♀, T. Kopecký leg. et coll., J. Mertlik det. 2004.
 7569: Slovakia occ., Malé Karpaty, Sološnica, 21. VII. 1978, 1 ♀, J. Strejček leg., B. Zbuzek det. et coll., J. Mertlik rev. 2008.
 7577: Slovakia centr., Nová Baňa, Gupňa (7577d), 1. V. 2002, 1 ♂, sklep větví dubu, J. Mertlik leg. et coll. (Leseigneur & Mertlik 2007).
 7580: Slovakia centr., Dobrá Niva, 17. V. 1993, 3 ♂♂, 1 ♀, J. Mertlik leg. et coll. (Leseigneur & Mertlik 2007); 21. V. 1993, 1 ♂, 1 ♀, J. Mertlik leg. et coll. (Leseigneur & Mertlik 2007).
 7596: Slovakia or., Ladmovce, 27. IV. 1988, 1 ♂, Kovařík leg., V. Vyhnálek coll., J. Mertlik det. (Leseigneur & Mertlik 2007).

- 7597: Slovakia or., Královský Chlmec, 27. IV. 1989, 1 ♂, Kovařík leg., V. Vyhnálek coll., J. Mertlik det. (Leseigneur & Mertlik 2007).
- 7668: Slovakia occ., Kamenný mlyn, 17. V. 1987, 1 ♂, J. Kovařík leg., V. Vyhnálek coll., J. Mertlik det. (Leseigneur & Mertlik 2007).
- 7675: Slovakia occ., Jelenec, 6. VI. 1978, 1 ♂, J. Strejček leg., J. Mertlik coll. (Leseigneur & Mertlik 2007).
- 7677: Slovakia centr., Kozárovce, 9. V. 1982, 1 ♂, J. Mertlik leg. et coll. (Leseigneur & Mertlik 2007).
- 7677: Slovakia centr., Hronský Benadik, 9. V. 1981, 1 ♀, J. Mertlik leg. et coll.
- 7677: Slovakia centr., Pohronský Inovec, 4. VI. 1983, 1 ♂, J. Kovařík leg., V. Vyhnálek coll., J. Mertlik det. (Leseigneur & Mertlik 2007).
- 7687: Slovakia centr., Rakytník, 29. IV. 2007, 1 ♂, B. Zbuzek leg., det. et coll., J. Mertlik rev. 2008.
- 7698: Slovakia or., Malé Trakany, 18. V. 1993, 1 ♀, J. Mertlik leg. et coll.
- 7769: Slovakia occ., Bratislava, Jur, 6. V. 1990, 1 ♂, J. Mertlik leg. et coll. (Leseigneur & Mertlik 2007).
- 7773: Slovakia occ., Močenok, 30. IV. 1999, 1 ♂, kaluže na slanisku, M. Boukal leg. et coll., J. Mertlik det. 2007 (Leseigneur & Mertlik 2007).
- 7778: Slovakia centr., Horša, 25. VI. 2003, 1 ♀, sklepávání hrušní, M. Boukal leg. et coll., J. Mertlik det. 2007.
- 7785: Slovakia centr., Hajnáčka, 19. V. 1984, 1 ♀, J. Mertlik leg. et coll.; 29. IV. 1988, 2 ♀♀, Kovařík leg., V. Vyhnálek coll., J. Mertlik det.
- 7786: Slovakia centr., Jesenské, Cifra – Predná hora, 22. IV. 2006, 1 ♂, J. Mertlik leg. et coll. (Leseigneur & Mertlik 2007).
- 7969: Slovakia occ., Bratislava, Rača, 28. V. 1980, 1 ♂, A. Trmal leg. et coll., J. Mertlik det. 2008.
- 7974: Slovakia occ., Tvrdošovce, 1. VI. 1989, 1 ♀, J. Prouza leg., J. Mertlik coll.
- 7974: Slovakia occ., Tvrdošovce, rybník, 30. IV. 1999, 1 ♂, M. Boukal leg. et coll., J. Mertlik det. 2007 (Leseigneur & Mertlik 2007).
- 7974: Slovakia occ., Palárikovo, 1. V. 1999, 1 ♂, podmáčená louka, M. Boukal leg. et coll., J. Mertlik det. 2007 (Leseigneur & Mertlik 2007).
- 8177: Slovakia occ., Štúrovo env., Hegyfarok, 15. V. 1982, 1 ♂, 1 ♀, M. Mikát leg., J. Mertlik coll. (Leseigneur & Mertlik 2007); 10. V. 1987, 2 ♂♂, J. Mertlik leg. et coll. (Leseigneur & Mertlik 2007); 8. V. 1988, 1 ♂, 2 ♀♀, J. Mertlik leg. et coll. (Leseigneur & Mertlik 2007); 13. V. 1988, 1 ♂, J. Mertlik leg. et coll. (Leseigneur & Mertlik 2007).
- 8177: Slovakia occ., Štúrovo, Belianské kopce, 14. VII. 1962, 1 ♂, 1 ♀, Z. Pádr leg., V. Dušánek coll. (Leseigneur & Mertlik 2007).
- 8177: Slovakia occ., Kamenin, 26. IV. 1989, 1 ♂, M. Samek leg., V. Dušánek coll. (Leseigneur & Mertlik 2007).
- 8177: Slovakia occ., Kamenín env., slaniště, 26. IV. 1988, 2 ♂♂, 2 ♀♀, J. Mertlik leg. et coll. (Leseigneur & Mertlik 2007); 1. VI. 1988, 3 ♂♂, 1 ♀, J. Mertlik leg. et coll.; 9. VI. 1988, 1 ♂, J. Mertlik leg. et coll. (Leseigneur & Mertlik 2007); 20. VI. 1989, 2 ♂♂, J. Mertlik leg. et coll. (Leseigneur & Mertlik 2007); 11. VI. 1992, 1 ♂, 1 ♀, J. Mertlik leg. et coll. (Leseigneur & Mertlik 2007); 4.- 5. VI. 1993, 6 ♂, 1 ♀, J. Mertlik leg. et coll. (Leseigneur & Mertlik 2007); 6. VI. 1996, 8 ex., J. Mertlik leg. et coll. (Leseigneur & Mertlik 2007).
- 8178: Slovakia occ., Kamenica nad Hronom, 22. IV. 1984, 1 ♀, J. Prouza leg., J. Mertlik coll. (Leseigneur & Mertlik 2007); 1.- 3. V. 1987, 1 ♂, 2 ♀♀, R. Dunda leg., B. Zbuzek det. et coll., J. Mertlik rev. 2008; 26. IV. 1989, 1 ♂, J. Schneider leg., B. Zbuzek det. et coll., J. Mertlik rev. 2008; 15. V. 2000, 1 ♂, O. Nakládal leg. et coll., J. Mertlik det. 2005 (Leseigneur & Mertlik 2007).
- 8178: Slovakia occ., Kováčovské kopce, 24. IV. 1983, 2 ♂♂, J. Mertlik leg. et coll. (Leseigneur & Mertlik 2007).
- 8178: Slovakia occ., Chľaba, 12. V. 1988, 2 ♂, 3 ♀♀, J. Mertlik leg. et coll. (Leseigneur & Mertlik 2007); 2. VI. 1990, 1 ♂, M. Šárovec leg., J. Mertlik coll. (Leseigneur & Mertlik 2007); 30. IV. 1993, 1 ♂, J. Krátký leg. et coll. (Leseigneur & Mertlik 2007).
- 8178: Slovakia occ., Malá nad Hronom, 13. V. 1992, 2 ♂♂, J. Prouza leg., J. Mertlik coll. (Leseigneur & Mertlik 2007).
- 8275: Slovakia occ., Marcelová, Bašov kopec, 2. V. 1999, 1 ♂, smyky, M. Boukal leg. et coll., J. Mertlik det. 2007 (Leseigneur & Mertlik 2007).
- 8276: Slovakia occ., Marcelová, 8. VI. 1978, 2 ♂♂, J. Strejček leg., J. Mertlik coll. (Leseigneur & Mertlik 2007).
- 8277: Slovakia occ., Štúrovo env., Čenkov, 3. IV. 1990, 1 ♂, Kovařík leg., V. Vyhnálek coll., J. Mertlik det. (Leseigneur & Mertlik 2007); 25. IV. 1989, 1 ♂, J. Mertlik leg. et coll. (Leseigneur & Mertlik 2007).
- 8277: Slovakia occ., Mužla, 14. V. 1967, 1 ♂, S. Laibner leg. et coll., L. Leseigneur det. 2007 (Leseigneur & Mertlik 2007).
- 8278: Slovakia occ., Štúrovo [Parkan], 10. V. 1948, 1 ♂, 1 ♀, J. Tichý leg., V. Dušánek coll., J. Mertlik det. (Leseigneur & Mertlik 2007).

8278: Slovakia occ., Štúrovo, 7. V. 1974, 2 ex., Hrozinka leg., M. Škorpík coll., J. Mertlik det. 2003 (Leseigneur & Mertlik 2007); 8. V. 1977, 1 ♂, 1 ♀, M. Košťál leg., J. Mertlik coll. (Leseigneur & Mertlik 2007); 30. IV. 1978, 2 ♂♂, J. Matějček leg., J. Mertlik coll. (Leseigneur & Mertlik 2007); 28. V. 1988, 1 ♂, Dr. Jurčiček leg., J. Klouček coll., J. Mertlik det. 2007; IV. 1992, 1 ♂, T. Kopecký leg. et coll. (Leseigneur & Mertlik 2007); 14. V. 2000, 1 ♂, 1 ♀, O. Nakládal leg. et coll., J. Mertlik det. 2005 (Leseigneur & Mertlik 2007).

LITERATURA

- CATE P. G. 2007: Family Elateridae, 89-209. In LÖBL I. & SMETANA A. (eds.): *Catalogue of Palaearctic Coleoptera, Vol. 4. Elateroidea - Derodontoidea - Bostrichoidea - Lymexyloidea - Cleroidea - Cucujoidea*. Apollo Books, Stenstrup, 935 pp.
- DOLIN V. G. 1982: Fauna Ukrainy. (Elateridae subf. Agrypninae, Negastrinae, Diminae, Athoinae, Oestodinae). *Akad. Nauk. Ukr. RSR*, 19 (3): 1-285.
- LESEIGNEUR L. & MERTLIK J. 2007: *Limonius minutus* (Linnaeus, 1758) et *Limonius poneli* nov. sp., deux espèces jumelles confondues sous un même nom (Coleoptera, Elateridae). *Bulletin mensuel de la Société linnéenne de Lyon*, 76 (7-8) : 225-234.

OBRAZOVÁ PŘÍLOHA



Obr. 5. Jižní Morava, Bzenec-Přívoz, rezervace Osypané břehy, 28. IV. 2008. Borový les na okraji písčité duny nad meandrem řeky Moravy. Biotop druhu *Limonius minutus*.



Obr. 6. Západní Slovensko, Plavecký Štvrtok, 6. V. 2003. Zarůstající okraj písničku.
Biotop druhu *Limonium minutus*.



Obr. 7. Slovensko, Muránska planina, Šiance, 19. V. 2007. V horních partiích jsou skály, sutě a malé lesostepní formace. Biotop druhu *Limonium minutus*. Foto Jan Pelikán.



Obr. 8. Severní Čechy, Žatecko, Stroupeč, 17. IV. 2007. Pozvolna zarůstající bývalé pastviny.
Biotop druhu *Limonius poneli*.



Obr. 9. Jižní Morava, Pouzdřanská step, 2. V. 2005. V pozadí Pavlovské vrchy, vlevo háj kvetoucích dubů.
Biotop druhu *Limonius poneli*.



Obr. 10. Slovensko, Kamenín – slaniště, 26. VII. 2004. Bývalá pastvina neúprosně zarůstá šípky a hlohy. Biotop druhu *Limonium poneli*.



Obr. 11. *Limonium minutus* při odletu.